

## THALIA-ESCALE TECHNIQUE PERIODIQUE

Du 03 janvier au 1er février 2026

---

CCTP



**Genavir**

1625 Route de Saint-Anne ZI de la Pointe du Diable, CS20071, 29280 Plouzané,  
France

Ship ID

Ship name	THALIA
IMO	7700013
Ship type	Research Survey Vessel

Class

Class society	Bureau Veritas
---------------	----------------

Ship name:	THALIA	BV Nr: 20482Q
------------	--------	---------------

1-Year Survey Planner

Statutory Surveys																
Survey name	May	Jun	Jul	Aug	Sep	Oct	Nov	Dec	Jan	Feb	Mar	Apr	May	Jun	Jul	
Load Line (SNC) - Annual																
Bottom Survey in Dry Dock (SNC)																
ILO 152 Cargo Gear - Annual																

Ship Particulars

Identification				
Ship Type:	Cargo ship	Flag:	France	
		Port of Registry:	BREST	
		Call Sign:	FPCS	
Hull				
Overall Length:	21.5 m	Date of build:	10 Jan 1978	
		Hull Material:	Steel	

## WORK ORDERS

## H - SERVICES

H.01 - H.001\_Mise au sec

1

## A1 - MAIN PROPULSION

A1.001 - A1.001\_Visites sur MP bâbord

A1.002 - A1.002\_Visites sur MP Tribord

A1.100 - A1.100\_Démontage brèche machine

## A2 - DIESEL GENERATORS

A2.001 - A2.001\_Adaptation palier libre

A2.002 - A2.002\_réfrigérants

## A3 - FRIDGE & A/C

A3.001 - A3.001\_Contrôle annuel

## A5 - MISCELLANEOUS MECHANICAL WORK

A5.001 - A5.001\_Flexibles extérieurs

A5.002 - A5.002\_Reprise culasse grue

## B - DRY DOCK MECHANICAL WORK

B.01 - B.001\_Réducteur RENK

B.02 - B.002\_Anodes

B.03 - B.003\_Hélices

B.04 - B.004\_Appendices coque

B.05 - B.005\_KERDRANVAT

B.06 - B.006\_Prises d'eau

B.07 - B.007\_Lignes de mouillage

B.009 - B.009\_Boîte de pas

## C - PIPING WORK

C.00 - C.000\_Généralité tuyauterie

C.01 - C.001\_CNR assèchement

C.03 - C.003\_Cheval de Lavage

C.04 - C.004\_Eaux grises

## D - SHEET METAL WORK

D.01 - D.001\_Etanchéité passerelle

D.02 - D.002\_Vanne PIRIOU

D.04 - D.004\_Double poulie 30b secours

D.04 - D.005\_Superstructures batayoles

D.06 - D.006\_Superstructures Platines

D.07 - Caisse huile Etambot AR Bd

## E - ELECTRICAL WORK

E.01 - E.001\_Remplacement du transformateur Compound d'excitation de la génératrice du GE

E.02 - E.002\_Chauffage-eau

E.03 - E.003\_Extraction local barre 0.12 KW

E.04 - E.004\_Extraction local peinture 0.12 kW

E.05 - E.005\_Séparateur GO

E.06 - E.006\_Isolements TP

E.101 - E.101\_Couplage alternateur principal

## F - PAINTING WORK

F.00 - F.000\_Généralité sur la peinture

F.02 - F.002\_Ballast ED

F.03 - F.003\_Vérins

F.04 - F.004\_Nettoyage cale machine fin AT

F.101 - F.101\_Œuvres vives

F.102 - F.102\_Œuvres mortes

F.103 - F.103\_Mâture

## G - ACCOMODATIONS WORK

G.01 - G.001\_Sol cuisine

**To be executed by:** Yard**Description:**

- Contrôle étanchéité des vannes de coque au moment de la mise au sec
- Remplacement des anodes au besoin après inspection
- Brossage de l'hélice\_NDT ressuage
- Brossage hélice du prop avant \_NDT ressuage
- Nettoyage des bases sondeur/et autres appendices
- Peinture générale des œuvres vives (retouches et couche générale)
- Peinture générale des oeuvres mortes ( retouches et couche générale) + peinture grue + peinture portique

## A1.001\_Visites sur MP bâbord

A1.001

**To be executed by:** Yard**Owner supplies:**

PO Number	Name	Supplier	Delivery date	Delivery location
TH-M-25-0040	Flexibles réfrigérant huile bâbord		--	

**Description:**

POYAUD type A12.150 - 12 cylindres en Vé - Puissance = 360 Cv

- Remplacement flexibles Huile réfrigérant d'huile Bd et Td:  
PL12V14 #21 Ref: 2.091609.5 x2  
#14 Ref: 2.086134.3 x2
- Dépose/Repose des réfrigérants Huile et Eau douce
- Nettoyage et épreuve des réfrigérants en atelier
- PV de réception des travaux

Réfrigérant huile

Marque : PICKER

Type : 210GK 21C

Réfrigérant eau douce

Marque : PICKER

Type : 353K 2K 302 MLA2

## A1.002\_Visites sur MP Tribord

A1.002

**To be executed by:** Yard**Description:**

POYAUD type A12.150 - 12 cylindres en Vé - Puissance = 360 Cv

- Dépose/Repose des réfrigérants Huile et Eau douce
- Nettoyage et épreuve des réfrigérants en atelier
- PV de réception des travaux

Réfrigérant huile

Marque : PICKER

Type : 210GK 21C

Réfrigérant eau douce

Marque : PICKER

Type : 353K 2K 302 MLA2

**To be executed by:** Yard

**Description:**

- Démontage de la brèche et des gaines en début d'arrêt technique,
- Confection et mise en place d'une protection contre les chutes au niveau de la plage arrière,
- Remise en place des gaines et de la plaque en fin d'arrêt technique.

## A2.001\_Adaptation palier libre

A2.001

**To be executed by:** Yard

**Description:**

Marque : MWM

Type : 226.6 - suralimenté - 6 cylindres en ligne - puissance 100 CV

- Démontage dynamo
- Prise des cotes pour adaptation d'un palier libre
- Confection du palier libre
- Mise en place de la pièce ajustée et des courroies
- Lignage des courroies
- Essai à la fin de la période des travaux



**To be executed by:** Yard

**Description:**

Marque : MWM

Type : 226.6 - suralimenté - 6 cylindres en ligne - puissance 100 CV

- Nettoyage des réfrigérants huile et Eau douce

---

### A3.001\_Contrôle annuel

A3.001

**To be executed by:** Specialist

**Description:**

Clim DAKIN

R32 2.4 Kg

5MXM90AZU1B9

Timonerie : FHA60A9

Carré et Labo : FTXM20R

Marque : DAIKIN

Carré et Timonerie avec évacuation en gravitaire, Timonerie avec pompe de relevage

Visite par société spécialisée

- Contrôle fuite
- Contrôle évacuation des condensats
- Emission d'un certificat annuel d'étanchéité

---

### A5.001\_Flexibles extérieurs

A5.001

**To be executed by:** Yard

**Description:**

**Remplacement des flexibles extérieurs portique + treuils**

---

- Démontage de chaque flexible pour remplacement a l'identique.
- Remontage
- Remplacement des raccords de prise de pression HS\_Nombre 8 (Proximité entreprise hydraulique lors du prochain AT)

Données pour chiffrage:

- Portique oscillant AR: 10 flexibles pour les 2 vérins (Longueur estimée totale:10 mètres)
- 2 Treuils: 16 flexibles (Longueur estimée totale: 20 mètres)
- Grue: 15 flexibles (Longueur estimée totale: 50 mètres)

---

### A5.002\_Reprise culasse grue

A5.002

**To be executed by:** Yard

**Description:**

GRUE HIAB 1165

- Sécurisation de la grue
- Dépose du vérin d'extension
- Visite en atelier pour réfection étanchéité culasse
- Epreuve du vérin à 200 bars
- PV d'étanchéité validé par GENAVIR
- Remise en place sur la grue après travaux de peinture



**To be executed by:** Yard

**Description:**

Marque : REMY BARRERE

N° 3076

Réduction : 3.956/1

Plan n° R0252 et R 0253

FLEXIBLES

-----

- Remplacement des 4 flexibles d'air P° 7bar des verins d'embrayage des Mpx.
- Démontage sur place
- Confection à l'identique
- remontage
- Contrôle étanchéité

Dimensions: L: 500 mm Diam ext flexible 14mm.

VANNES REFRIGERATION SECOURS

-----

- Fourniture et remplacement des 2 vannes de réfrigération de secours des Moteurs Principaux et du Réducteur/Embrayeur.
- 2 Vannes 1"1/2.

REFRIGERANT

-----

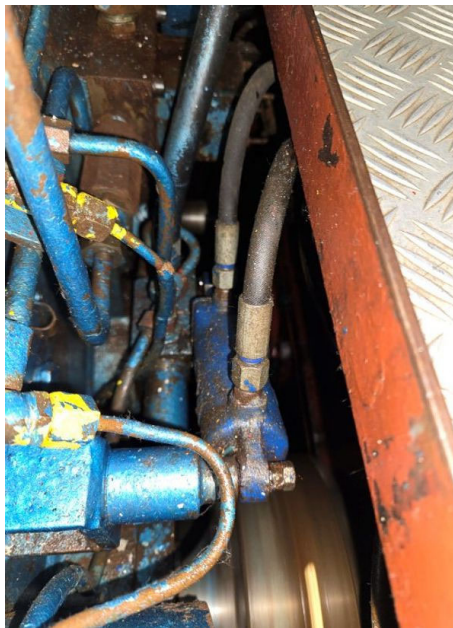
Marque : PICKER

Type : KAL 110 DH 717

- Dépose/Repose des réfrigérants
- Nettoyages et épreuves en atelier
- PV de réception des travaux

**Images:**

(Images start on next page)





**To be executed by:** Yard

**Description:**

Remplacement des anodes au besoin apres inspection

NOTA : Les zincs sont soudés sur la coque.

**To be executed by:** Yard

**Description:**

Brossage et ressuage helice principale et propulseur

**To be executed by:** Yard

**Description:**

Nettoyage délicat des bases sondeur et autres appendices sensibles

**To be executed by:** Yard, Specialist

**Description:**

- Isolation circuit
- Vidange
- Protection environnement

**OPTION 1 :**

**Dépose de l'appareil à gouverner KERDRANVAT\_**

Préparation pour envoie chez BOPP à Lanvéoc ( spécialiste KERDRANVAT)

- **Remise en place de l'équipement visité**
- **Remise en huile**
- **Nettoyage**
- **Essais**

**OPTION 2 :**

**Dépose de l'appareil à gouverner KERDRANVAT**

- Remplacement de l'ensemble des joints fourniture chantier
- Pose de *speedy sleeve* sur les portées des joints
- Remplacement des roulements fourniture chantier
- Remplacement des deux bagues de guidage sur le piston
- Usinage du fût le cas échéant
- **Remise en place de l'équipement visité**
- **Remise en huile**
- **Nettoyage**
- **Essais**

**List of attachments:**

1) Récepteur AppGouv Kerdranvat Thalia.pdf, 368 KB

**Images:**

(Images start on next page)





**To be executed by:** Yard

**Description:**

- ☐ Dépose des grilles,
- ☐ Brossage des grilles,
- ☐ Déboucher tous les orifices des grilles,
- ☐ Repose des grilles après lavage et peinture de la carène,
- ☐ Freinage de la visserie, liaisons par couple de vis, par fil inox diamètre 2,5 mm de fourniture CHANTIER.

---

B.007 \_Lignes de mouillage

**To be executed by:** Yard

**Description:**

- Descente des ancrs sur le terre-plein avec l'équipage
- Allongement des lignes de mouillage
- Nettoyage à la HP
- Contrôle du diamètre/ Marquage.

**NOTA : la ligne de mouillage sera allongée par l'intervenant en mécanique de cale sèche  
le marquage des maillons sera réalisé par le bord.**

- Nettoyage du puit aux chaînes.
- Remise en place des lignes de mouillage

Navire à sec, allonger les deux lignes de mouillage constitué de 4 et 5 maillons - diamètre de 19. Des palettes bois seront disposées sous la ligne de mouillage permettant son traitement peinture.  
Après traitement peinture par le bord, transport des chaînes par camion grue jusqu'au quai où se trouvera le navire. Allongement des chaînes avec un Fenwick.

---

B.009 \_Boîte de pas

**To be executed by:** Yard

**Description:**

Contrôle du mécanisme de la boîte de pas en réalisant des essais de fonctionnement en présence d'un spécialiste ( AML)

Rapport sur les essais

Correctif si besoin en travaux supplémentaires

---

C.000 \_Généralité tuyauterie

**To be executed by:** Yard

**Description:**

Le déménagement des pièces mobiles gênant les travaux sera effectué par le bord. Par contre, la dépose / repose des équipements fixes, le dévaigrage / vaigrage seront réalisés par le chantier. Cette prestation sera incluse dans votre chiffrage.

Il est impératif que tous les tuyaux acier, utilisés sur une circulation eau de mer, soient fabriqués dans les normes épaisses, Schedule 80, excepté pour les diamètres inférieurs à 45 mm

Il est exclu de faire des tuyaux dont les tubes seraient roulés-soudés

---

C.001 \_CNR assèchement

**To be executed by:** Yard

**Description:**

- Fourniture et Remplacement de 2 CNR DN50 en cale machine
- Contrôle des crépines
- Travaux correctifs sur les crépine en travaux supplémentaire le cas échéant

**C.003\_Cheval de Lavage****C.003****To be executed by:** Yard**Description:**

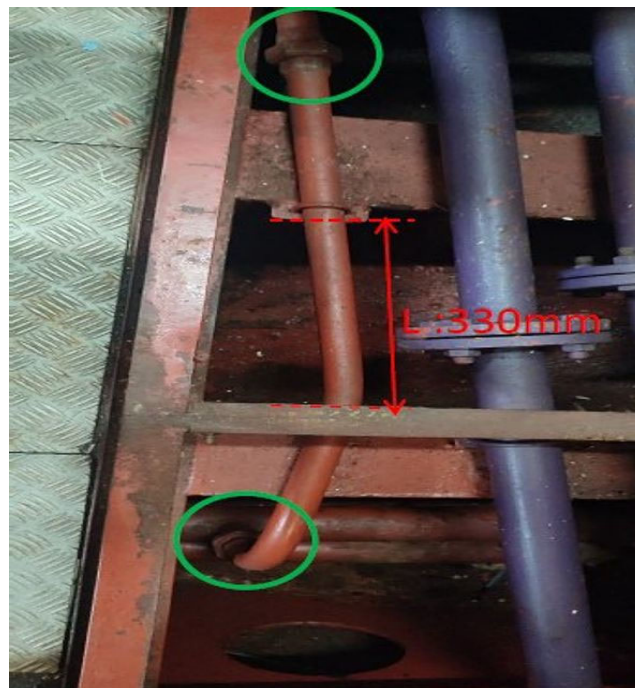
- Prévoir 2 Pinoches en sécurité adaptés au tuyau 1" extérieur.
- Dépose via raccords union 1".
- Découpe du tuyau d'aspiration Edm diamètre 1".
- Fourniture et installation de 2 vannes ¼ tour DN 1".
- Fourniture et installation d'un bloc pré-filtre maille Maxi : 2 mm, sur raccords union démontable
- Essais et contrôle étanchéités avant remise en eau.

Tuyaux situés à l'AR Bd de la machine, en dessous des parquets tableau démarrage des pompes Incendies assèchement.

Démontable par les deux raccords unions.

Maille entre membrures laissant la place pour la mise en place d'un pré filtre.

Découpe en pointillés. L : 330mm





**To be executed by:** Yard

**Description:**

- Démontage des banettes cabine 2 hommes
- Protection de l'environnement
- Inspection de la tuyauterie , nettoyage
- Prévoir le remplacement de 2 m linéaires de tuyauterie DN 50 en acier galvanisé
- Création d'un piquage dans une zone accessible permettant de curer la ligne.

**NB: Essai d'étanchéité après modifications**

## D.001\_Etanchéité passerelle

D.001

**To be executed by:** Yard

**Description:**

Travaux supplémentaires si les réparations décrites dans le document en PJ n'ont pas tenu d'ici à janvier 2026.

**List of attachments:**

- 1) Sabord passerelle.docx, 1.44 MB

## D.002\_Vanne PIRIOU

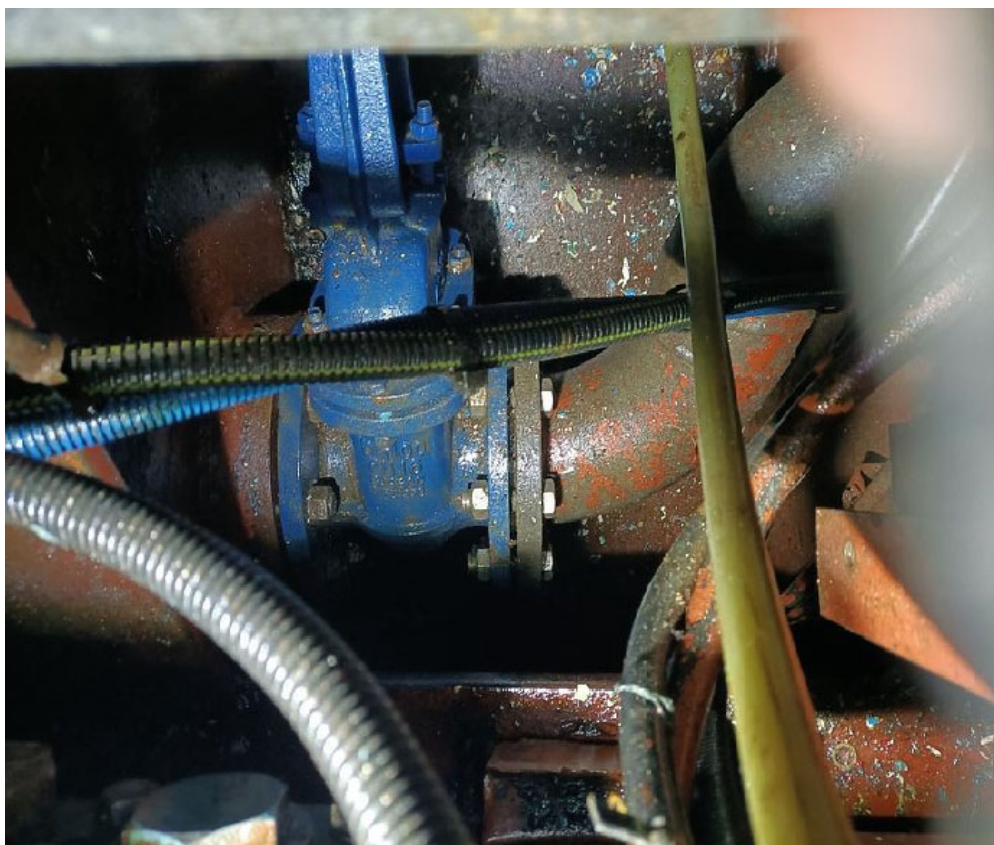
D.002

**To be executed by:** Yard

**Description:**

DN 100 PN 16\_Vanne traverse EDM tribord\_raté AT2023

- Fourniture et remplacement d'une vanne neuve
- Revoir le système de manœuvre de la vanne pour que le temps d'ouverture fermeture soit inférieur à 30 secondes.





**To be executed by:** Yard

**Description:**

Démontage de la poulie en aluminium et confection d'une nouvelle à l'identique

**To be executed by:** Yard

**Description:**

Chiffrer la réparation de 8 m linéaires de tube de batayoles en acier

- Découpe des parties les plus endommagées en passerelle supérieure
- Soudure de tube de diamètre équivalent
- Peinture par le bord

Chiffrer la réparation de 5 m linéaires de tube de passage de câble

- Découpe des parties les plus endommagées en passerelle supérieure
- Soudure de tube de diamètre équivalent
- Peinture par le bord

**Images:**

(Images start on next page)



**To be executed by:** Yard

**Description:**

Démontage des deux antennes radar avant travaux de soudure

Sécurisation zone de travail

Décapage

Reprise des cordons de soudure

NDT

Reprise de la peinture par le bord

**Images:**

(Images start on next page)



**To be executed by:** Yard

**Description:**

Découpe et remplacement des 2 pattes (cornières) servant d'ancrage de boulonneries pour les fixations de la caisse à huile étambot a l'AR Bd de la passerelle en extérieur.

**OPTION 1\_Prévoir travaux de dévaigrage:**

Boiseries et aménagements intérieur de la passerelle derrière cette cloison (cloison à droite de la caisse sur photos).

- Vidange de la charge d'huile
- Dépose de la caisse
- Protection et étanchéité tuyauterie de départ d'huile (gravitée),
- Découpe des vieilles pattes corrodées,
- Soudures des nouvelles,
- Fourniture de x2 cornieres (50x50x90)
- Traitement peinture.

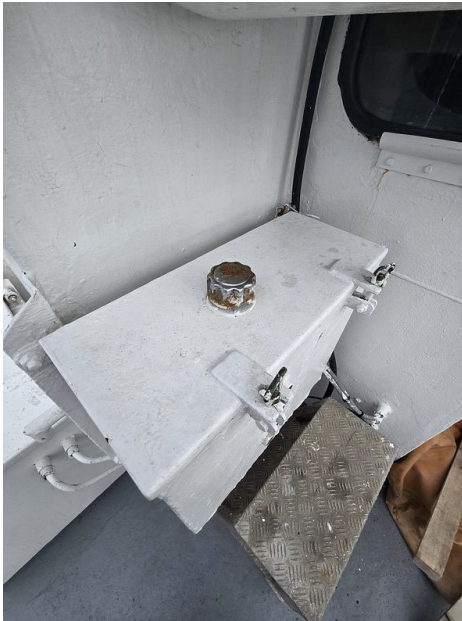
**OPTION 2\_Possibilité de souder les nouvelles sur la cloison de la cheminée:**

- Vidange de la charge d'huile
- Dépose de la caisse
- Protection et étanchéité tuyauterie de départ d'huile (gravitée),
- Découpe des vieilles pattes corrodées,
- Soudures des nouvelles,
- Fourniture de x1 (50x50x600).
- Traitement peinture.

**Images:**

(Images start on next page)







## E.001 Remplacement du transformateur Compound d'excitation de la génératrice du GE E.001

**To be executed by:** Yard

### **Description:**

Marque : Leroy Somer

Type : TA 2252 S3 ARCM – 32 kW

N° : 85340/1

Poids : 400 kg

- Relevé des caractéristique du composant durant la visite chantier
- Fourniture
- Installation
- Nettoyage, dégraissage, dépoussiérage sur place de l'alternateur
- Contrôle de l'isolement en présence du Chef Mécanicien,
- Essais à la remise en eau
- Remise d'un rapport détaillée

## E.002 \_Chauffe-eau E.002

**To be executed by:** Yard

### **Description:**

- Dépose du chauffe-eau actuel
- Retrait du bord et retraitement déchet
- Mise place du nouveau chauffe-eau de fourniture GENAVIR
- Travaux d'adaptation
- Branchement électrique
- Essais

### **Images:**

(Images start on next page)





**To be executed by:** Yard

**Description:**

La révision consiste, pour chaque moteur électrique, aux opérations suivantes :

- Démontage – contrôle de l'isolation
- Révision complète en atelier
- Nettoyage
- Remplacement des roulements (fournis par GENAVIR)
- Dégraissage
- Lavage à haute pression à l'eau chaude
- Séchage
- Brossage si nécessaire
- Application d'une couche de peinture fournie par le chantier naval (même couleur)
- Remontage
- Alignement
- Essais

Vérification de l'isolation après le remontage

Nettoyage et équilibrage des ventilateurs, le cas échéant

Le rapport doit inclure les valeurs d'isolation avant et après la visite, le détail des pièces remplacées et les travaux effectués. Des observations sur l'état du moteur avant la remise à neuf peuvent être fournies.

Remarque :

Le moteur électrique doit d'abord être démonté par l'entreprise de travaux électriques.

Le remontage du moteur à bord, après la révision, et le revêtement doivent être effectués par l'entreprise de travaux électriques.

**Images:**

(Images start on next page)

# FAN

Type VATS-5 0,12 kW

Code SEEN 000 343

N° EU 62317-04-19

Project 075 679/001/000

Flow 800

m³/h

Pressure

5

mm.CE

V

Hz

kW

RPM

A

Cosφ

220 A

50

0,12

2750

0,60

0,72

350 Y

50

0,12

2750

0,35

0,72

3

Ph

Ins.cl.

F

Serv.

S1

IP

55

Weight

5,5

kgs

T° Amb.

45

IEC 34-1

ENAG S.A.S. Quimper France

www.enag.fr



ENAG



**To be executed by:** Yard

**Description:**

La révision consiste, pour chaque moteur électrique, aux opérations suivantes :

- Démontage – contrôle de l'isolation
- Révision complète en atelier
- Nettoyage
- Remplacement des roulements (fournis par GENAVIR)
- Dégraissage
- Lavage à haute pression à l'eau chaude
- Séchage
- Brossage si nécessaire
- Application d'une couche de peinture fournie par le chantier naval (même couleur)
- Remontage
- Alignement
- Essais

Vérification de l'isolation après le remontage

Nettoyage et équilibrage des ventilateurs, le cas échéant

Le rapport doit inclure les valeurs d'isolation avant et après la visite, le détail des pièces remplacées et les travaux effectués. Des observations sur l'état du moteur avant la remise à neuf peuvent être fournies.

Remarque :

Le moteur électrique doit d'abord être démonté par l'entreprise de travaux électriques.

Le remontage du moteur à bord, après la révision, et le revêtement doivent être effectués par l'entreprise de travaux électriques.



**To be executed by:** Yard

**Description:**

Dépose des 3 moteurs pour visite en atelier

-----

- nettoyage, décapage
- remplacement des roulements
- contrôle des isolements et bobinages.
- Travaux correctifs si nécessaire chiffrés en travaux supplémentaires
- Peinture par le chantier

**To be executed by:** Yard

**Description:**

Comprend le tableau électrique principal ainsi que le tableau 24V :

- ☐ Dépoussiérage,
- ☐ Contrôle serrage visserie,
- ☐ Nettoyage des contacts des disjoncteurs principaux.
- ☐ Contrôle et relevé des isolements.

**To be executed by:** Yard

**Description:**

- Etude d'une entreprise de génie électrique pour une solution de couplage de secours.
- Devis de fourniture du matériel nécessaire
- Validation des plans
- Mise en place de la solution approuvée

Le couplage de l'alternateur principal se fait obligatoirement en manuel du Ge couplé via le synchronoscope.

**Il est impossible de coupler le principal sans passer par le Ge**

La modification souhaitée porte sur la possibilité de coupler/découpler l'alternateur principal sans devoir passer par un couplage transitoire du Ge si ce dernier est en avarie.

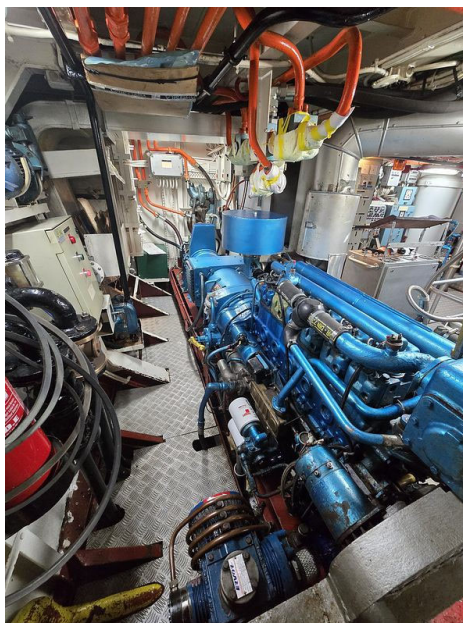
- alim courant de terre vers alternateur principal.
- en BO coupler direct le principal.
- Du Ge vers le principal.

**List of attachments:**

1) TP.docx, 1.4 MB

**Images:**

(Images start on next page)







**To be executed by:** Yard

**Description:**

La peinture sera de fourniture GENAVIR.

L'application de la peinture sera faite conformément aux spécifications International qui vous seront remises au début des travaux.

Dans les prix seront incluses les fournitures d'air, eau, électricité nécessaires à l'exécution des travaux ainsi que les moyens techniques (ventilation, équipements spéciaux si nécessaire, éclairage...), la manutention (véhicules, grues, ...) et les échafaudages, l'utilisation de nacelles élévatrices pour les travaux en hauteur...

Les zincs seront protégés par l'applicateur à l'aide de papier collant avant application de la peinture, à l'exclusion de toute autre protection.

Avant la mise à flot, l'applicateur enlèvera les papiers.

La protection de l'hélice avant application de la peinture est à la charge de l'applicateur. Celle-ci sera réalisée par une toile plastique fixée par papier collant assurant une bonne étanchéité de protection.

L'applicateur disposera des pinoches sur les sorties de coque pour protéger la carène pendant la peinture et les enlèvera après l'application.

Les différentes grilles de prises d'eau seront peintes une fois démontées et retouchées après remontage.

---

F.002\_Ballast ED

F.002

**To be executed by:** Yard

**Description:**

Travaux selon spécifications  
INTERNATIONAL

Surface = 70 m<sup>2</sup>

- Lavage sans H.P
- Grattage (Surface définie après lavage).
- Retouches

---

F.003\_Vérins

F.003

**To be executed by:** Yard

**Description:**

Hydrocurage et mise en peinture de tous les vérins( grue et portique) selon  
spécifications INTERNATIONAL

2 vérins de grue 1150x150mm 970x150mm

2 vérins de portiques de 1150x150mm

---

F.004\_Nettoyage cale machine fin AT

F.004

**To be executed by:** Yard

**Description:**

- Nettoyage avec dégraissant de la cale
- Lavage et rinçage
- Pompage de la cale en fin de travaux

---

F.101\_ Œuvres vives

F.101

**To be executed by:** Yard

**Description:**

Travaux selon spécifications INTERNATIONAL



Surface : 206 m²

- Lavage à la lance HP 250 bars y compris hélice, safran, prises d'eau et appendices
- Dégraissage - rinçage (éventuellement)
- Préparation de surface
- Retouches des parties dégradées en peinture anticorrosive (3 couches)
- Retouches antifouling
- Couche générale antifouling à l'airless

## F.102\_ Œuvres mortes

F.102

**To be executed by:** Yard

**Description:**

Travaux selon spécifications INTERNATIONAL

Surface : 162 m²

- Dégraissage (éventuellement)
- Lavage sans H.P
- Préparation de surface
- Retouches au rouleau
- Couche générale de finition
- Réfection des échelles de tirants d'eau, marques de franc-bord, nom, port d'attache
- Peinture du Sigle IFREMER bâbord et tribord (éventuellement).

## F.103\_ Mât

F.103

**To be executed by:** Yard

**Description:**

Surface 15 m²

- Lavage sans HP
- Grattage
- retouche peinture primaire
- Retouche des surfaces primaire par une finition
- Couche générale de finition

## G.001\_ Sol cuisine

G.001

**To be executed by:** Yard

**Description:**

Réfection du sol de la cuisine selon spécifications suivantes:

- Préparation de l'environnement ( Nettoyage et protection)
- Application d'une résine classe BV avec joint de dilation et plinthes étanches sur 4.8 M².